



Bakony Dinamikus Lövész Egyesület

GYORSPONT PISZTOLY - PUSKA LŐVERSENY VERSENYKIIRÁSA

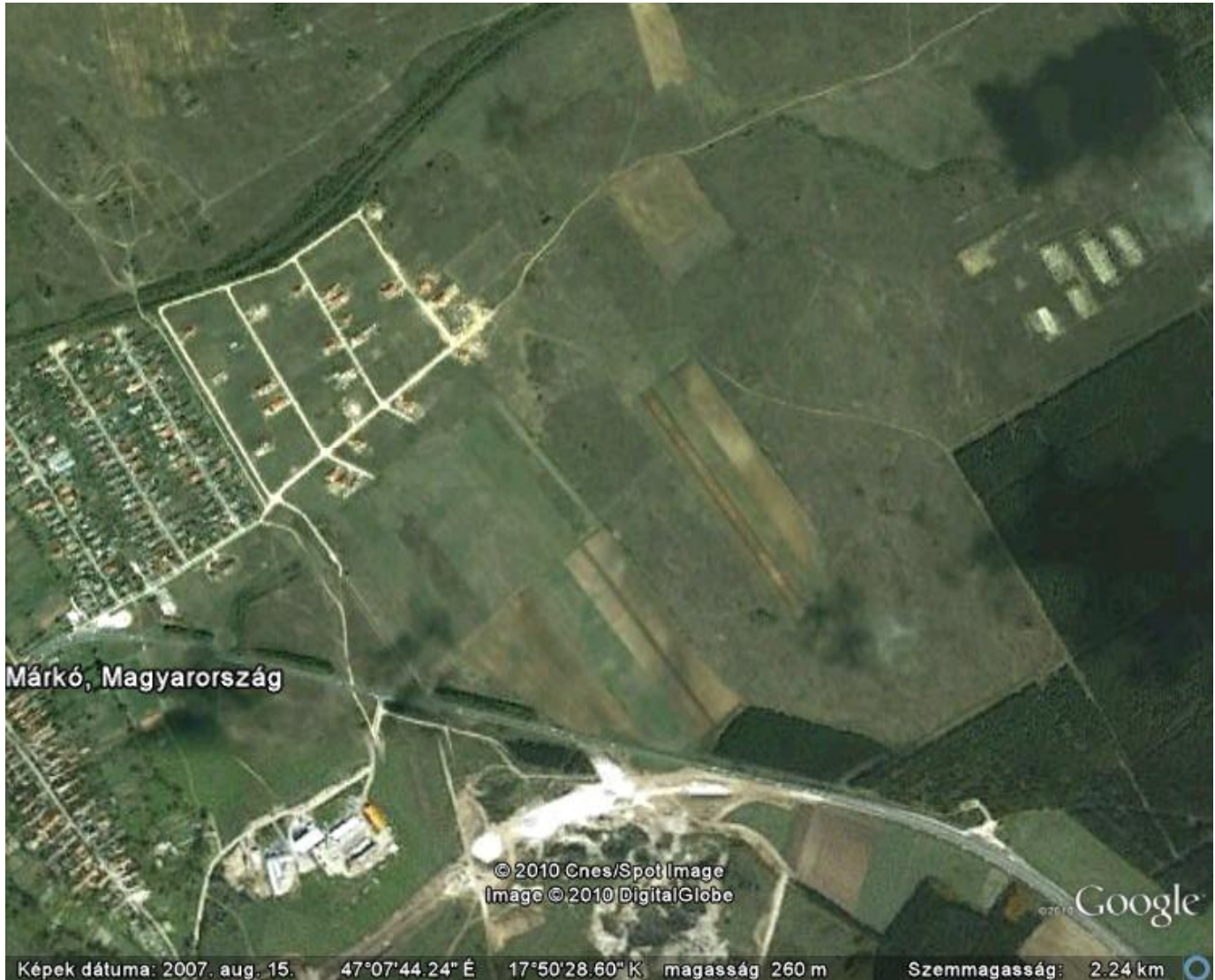
<i>A verseny helye:</i>	8441 Márkó 032/2 hrsz.-ú Gépkocsival bejárat: <i>kizárólag a mellékelt térkép-szerinti útvonalon a faluban a por miatt <u>lassan!!</u></i>
<i>A verseny ideje:</i>	<u>2014. október 26</u>
Rendező:	Bakony Dinamikus Lövész Egyesület, az MDLSZ tagja
<i>A verseny időbeosztása:</i>	10. 26 -án <u>09. 30 - 10. 30</u> <u>Regisztráció</u> 10. 26 -án <u>09. 30 - 14. 00</u> <u>Verseny</u> 10. 26 -án kb. 14. 30 <u>Eredményhirdetés</u>
<i>Nevezés előzetesen:</i>	+36 30 929 4208 Köllis József vez .bír-nál vagy, e-mail:rektor.crash@gmail.com
<i>Indulási feltételek:</i>	Sport, önvédelmi, jogi személyiségű vagy klub

	<i>fegyverrel, klubtagok, sportorvosi és MDLSZ versenyengedély kötelező.</i>
<i>Rendezési hozzájárulás:</i>	<i>1.200 Ft,- / 1 versenyszámban 1000,- minden további versenyszámban</i>
<i>Szabályok/büntetések:</i>	<i>Gyorspont szabályok (érv: 2013 04 01 -től)</i>
<i>Biztonsági előírások:</i>	<i>Gyorspont szabályok szerint. A lőtéren tartózkodó személyeknek a <u>szem és hallásvédő felszerelés használata kötelező.</u></i>
<i>Értékelés:</i>	<i>Gyorspont értékelés</i>
<i>Óvási eljárás:</i>	<i>Gyorspont szabályok szerint (5.000 Ft.)</i>
<i>Versenyszámok:</i>	<i>Kis és nagy kaliberű maroklőfegyver, kiskaliberű félautomata puská, nagy kaliberű pisztolylőszeret tüzelő puská 0.50 -ig.</i>
<i>Minimum lövésszám:</i>	<i>Gyorspont szabályok szerint</i>
<i>Maximum pont:</i>	<i>Gyorspont szabályok szerint</i>
<i>Díjak:</i>	<i>Első három helyezett érem.</i>
<i>Megjegyzések:</i>	<i>A megközelítés útvonala: www.bdlc.hu honlapunkon</i>

vagyis a mellékelt vázlat szerint:

Észak





Márkó, Magyarország

© 2010 Cnes/Spot Image
Image © 2010 DigitalGlobe

Google

Képek dátuma: 2007. aug. 15. 47°07'44.24" É 17°50'28.60" K magasság 260 m Szemmagasság: 2.24 km

8. sz. főút
Körmend felé

8. sz. főút
Veszprém felől

H-8441 **MÁRKÓ** (Veszprém megye) **032/2** hrsz.-ú **terelőtér**
lehetséges megközelítése!

